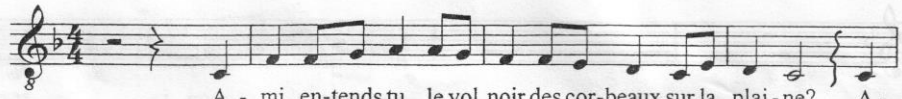


Chant des partisans

TENOR
or
BASSE



A - mi, en-tends tu le vol noir des cor-beaux sur la plai-ne? A -

Echo

5

T
B



mi ent-tends tu les crissourds du Pays qu'on en chaî-ne *Echo* O hé par-ti-sans, ou-vri

9

T
B



és et pa-y-sans c'est l'a-lar-me. Ce soir l'en-ne-mi con-naî-tra le prix du sang et des

Echo

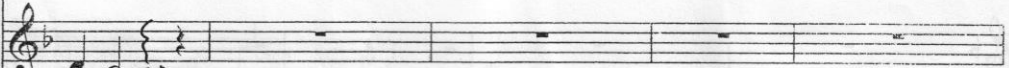
13

S
A



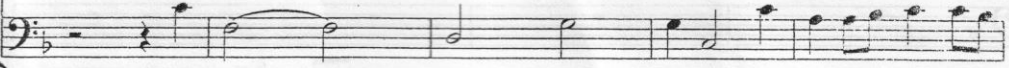
mon-tez de la mine, des cen-dez des col lines ca-ma-ra-des! Sor-tez de la paille les fu-

T



lar mes *Echo*

B



mon-tez - - ca - ma - ra-des! Sor-tez de la paille les fu-

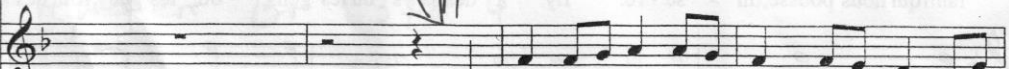
18

S
A



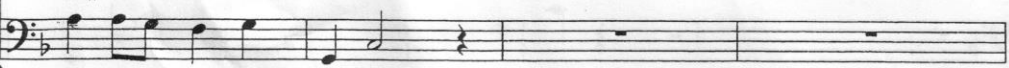
sils, la mi-traille, les gre-na-des. O - hé les tueurs à la balle et au cou-teau, tu - ez

T



O - hé les tueurs à la balle au cou-teau, tu - ez

B



sils la mi-traille, gre - na - des.

2
22

S

SA

AT

B

vi - te. O hé sa - bo - teur, at - ten - tion à ton far - deau, dy - na - mi - te!

vi - te. O hé sa - bo - teurs at - ten - tion ton far - deau, dy - na - mi - te

O - hé at - ten - tion, dy - na - mi - te.

C'est

C'est

26

S

A

T

B

nous qui bri sons les bar reaux des pri - sons pour nos frê - res! La haine à nos trouses et la

nous qui bri sons les bar reaux des pri sons, nos frê res! La haine à nos trouses et la

La haine, la

30

S

A

T

B

faim qui nous pousse, la mi - sè - re. Ily a des pa ys où les gens au creux des lits, font des

faim qui nous pousse, mi - sè - re. Ily a des pa ys où les gens, où les gens, font des

faim, mi - sè - re. Ily a des pa - ys, des

Ily a des pa - ys et des

34

S
rê - ves. I - ci nous, vois tu, nous on marche et nous on tue, on en crè - ve

A
rê - ves. I - ci, nous, vois tu, nous on marche, nous on tue, on en crè - ve

T
rê - ves. I - ci, nous, vois tu on marche, on tue, on en crè - ve I

B
rê - ves. I - ci on marche nous on tue, on crè - ve.

non marcate

38

T
ci cha cun sait ce qu'il veut, ce qu'il fait, quand il pas - se. *Echo* A - mi, si tu tombes, un a

B

42

T
mi sort de l'ombre à ta pla - ce. *Echo* De - main du sang noir sè - che - ra au grand so leil, sur les

B

46

T
rou - tes. *Echo* Chan - tez com - pa - gnons, dans la nuit la li - ber - té, nous é - cou - te. *Echo*

B

reprenre BF 37 à 43, nuance

